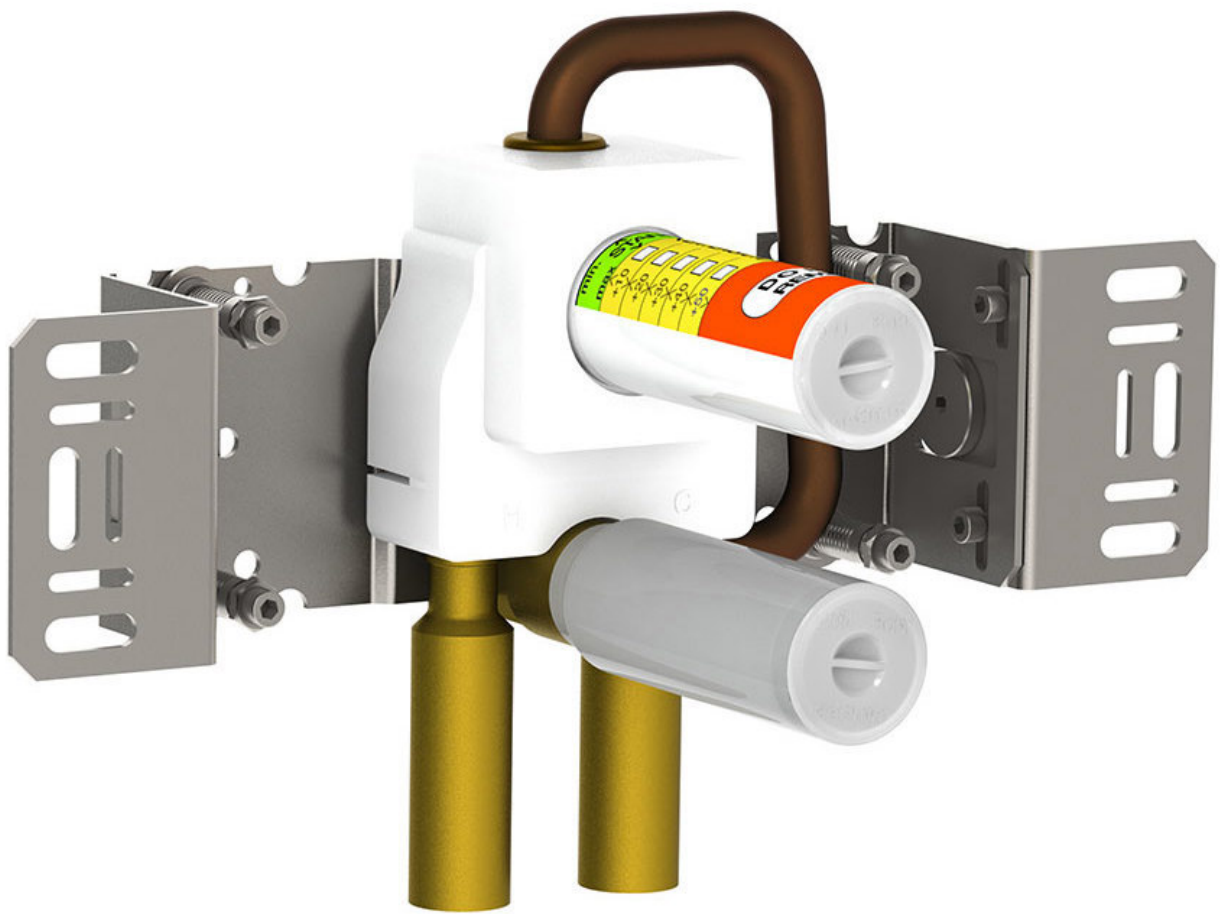


--

Dato:
Kunde:
Projekt:

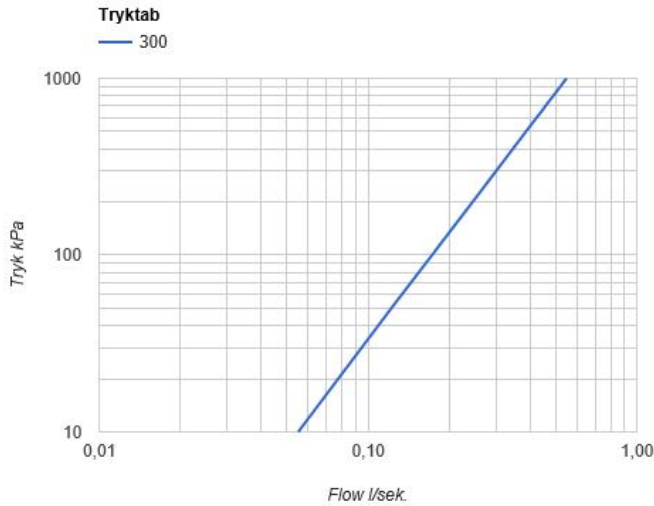


300

Et-grebsblander med fast afgangsmuffe, for lodret montage. Med pex-rørsikring. VVS nr. 715120700

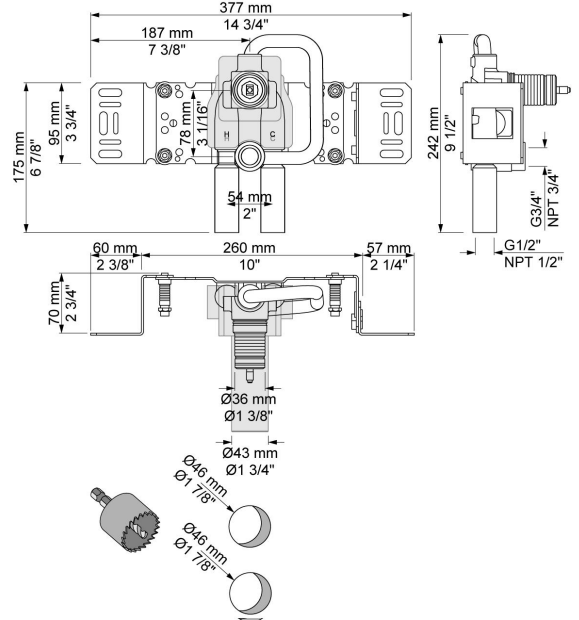
Flow

	Bar:	1,0	2,0	3,0	4,0	5,0
300	(l/min)	10,4	14,7	18,0	20,8	23,2



Beskrivelse og tekniske data

Montering	Armaturet kan bestilles med 15 mm CU rør påloddet tilgange for installation på cu-rørs installationer. Armaturet kan tilsluttes med medleveret 1/2" - 15 mm kompressionskoblinger og lekagesikringsboks til PEX-rør
Støjgruppe	Støjgruppe 1
Forudsat vandstrøm	0,20
Trykgruppe	Gruppe 150 kPa (Tryktabet over armaturet ved den forudsatte vandstrøm er mellem 50 og 150 kPa)



Leveres i farverne

Farve 60, Sort	Farve 64, Børstet kobber
Farve 61, Børstet sort	Farve 65, Guld
Farve 62, Dyb sort	Farve 68, Sølv
Farve 63, Kobber	Farve 70, Børstet guld